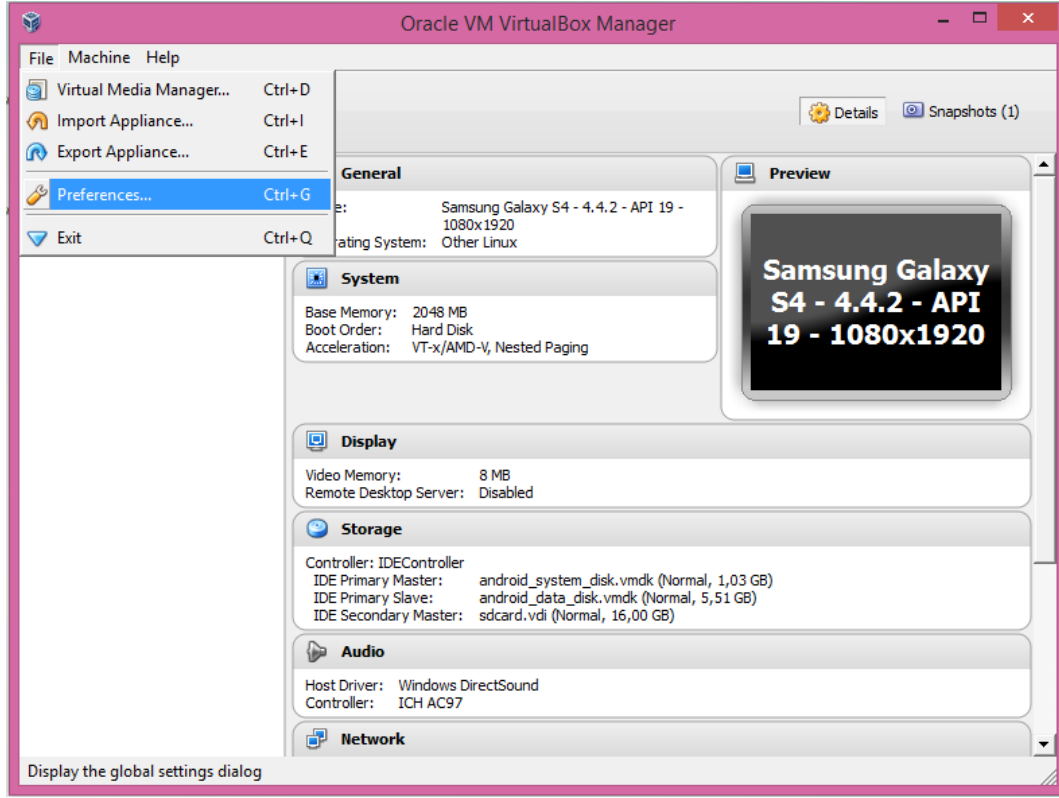
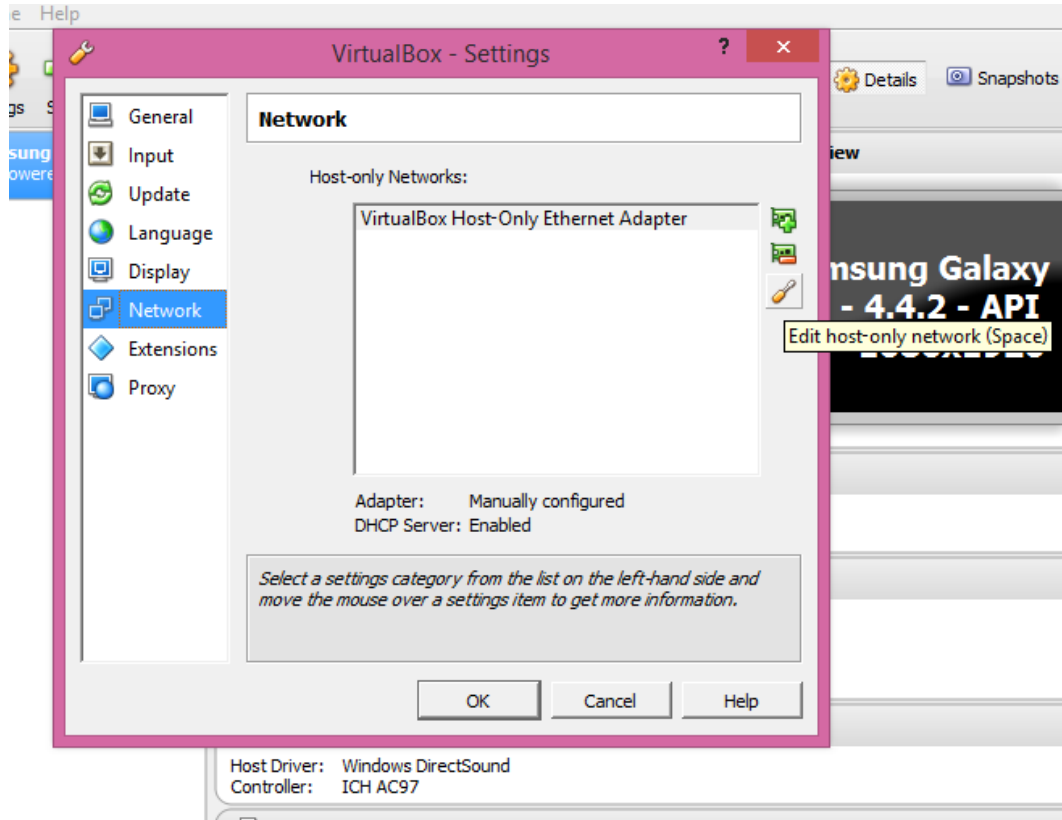


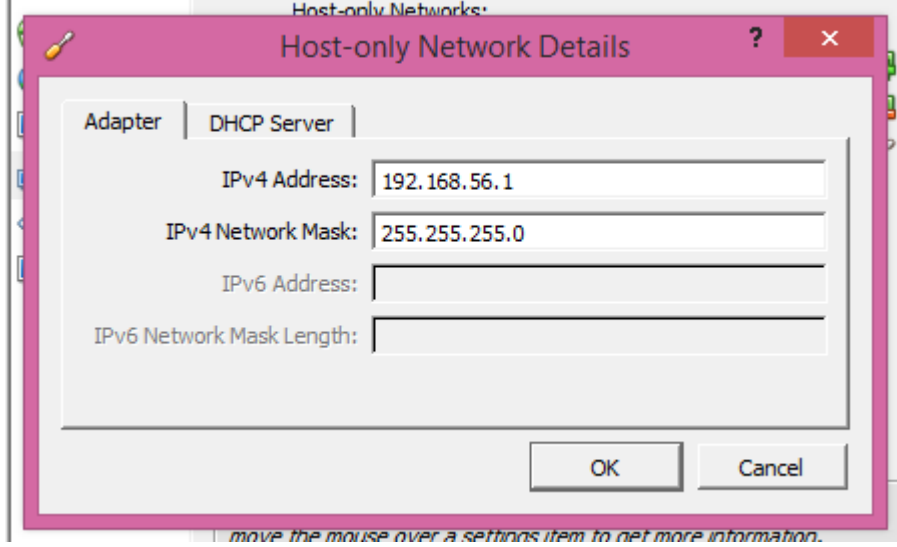
File → Preferences kısmına tıklıyoruz.



Açılan pencerede Network sekmesine tıklıyoruz. Sağ kısımda Adapteri ayarlamak için bulunan Edit host only network kısmına tıklıyoruz.



Karşımıza network ayarlarını yapacağımız adresler gelecek. Adapter kısmındaki adreslerin resimdekiyle aynı olup olmadığını kontrol ediyoruz.

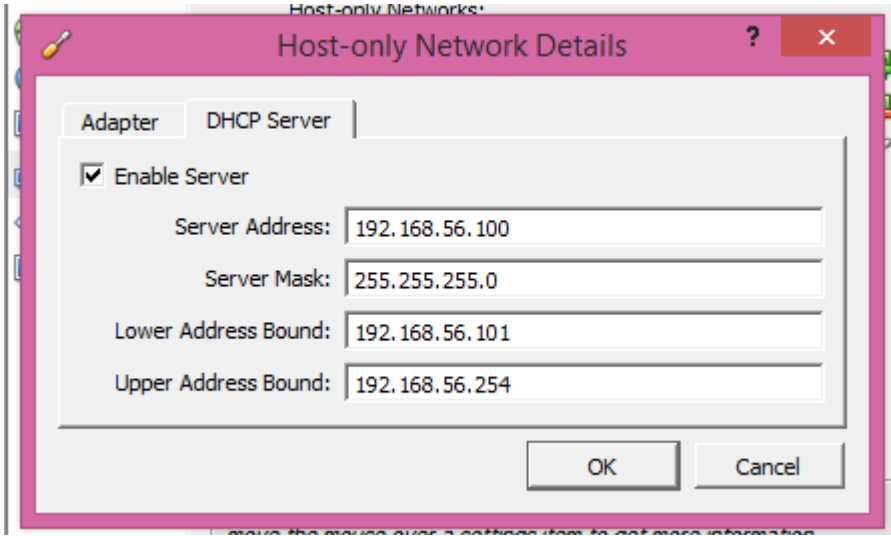


The screenshot shows the 'Host-only Network Details' dialog box with the 'DHCP Server' tab selected. The 'Adapter' tab is also visible. The fields are as follows:

Field	Value
IPv4 Address:	192.168.56.1
IPv4 Network Mask:	255.255.255.0
IPv6 Address:	
IPv6 Network Mask Length:	

Buttons: OK, Cancel

DHCP Server kısmına tıklıyoruz oradaki değerleri de aynı şekilde kontrol ediyoruz. Farklı ise değiştiriyoruz. Ardından OK butonlarına tıklayıp kaydediyoruz. Pc yi yeniden başlatıyoruz.



The screenshot shows the 'Host-only Network Details' dialog box with the 'DHCP Server' tab selected. The 'Adapter' tab is also visible. The fields are as follows:

Field	Value
<input checked="" type="checkbox"/> Enable Server	
Server Address:	192.168.56.100
Server Mask:	255.255.255.0
Lower Address Bound:	192.168.56.101
Upper Address Bound:	192.168.56.254

Buttons: OK, Cancel